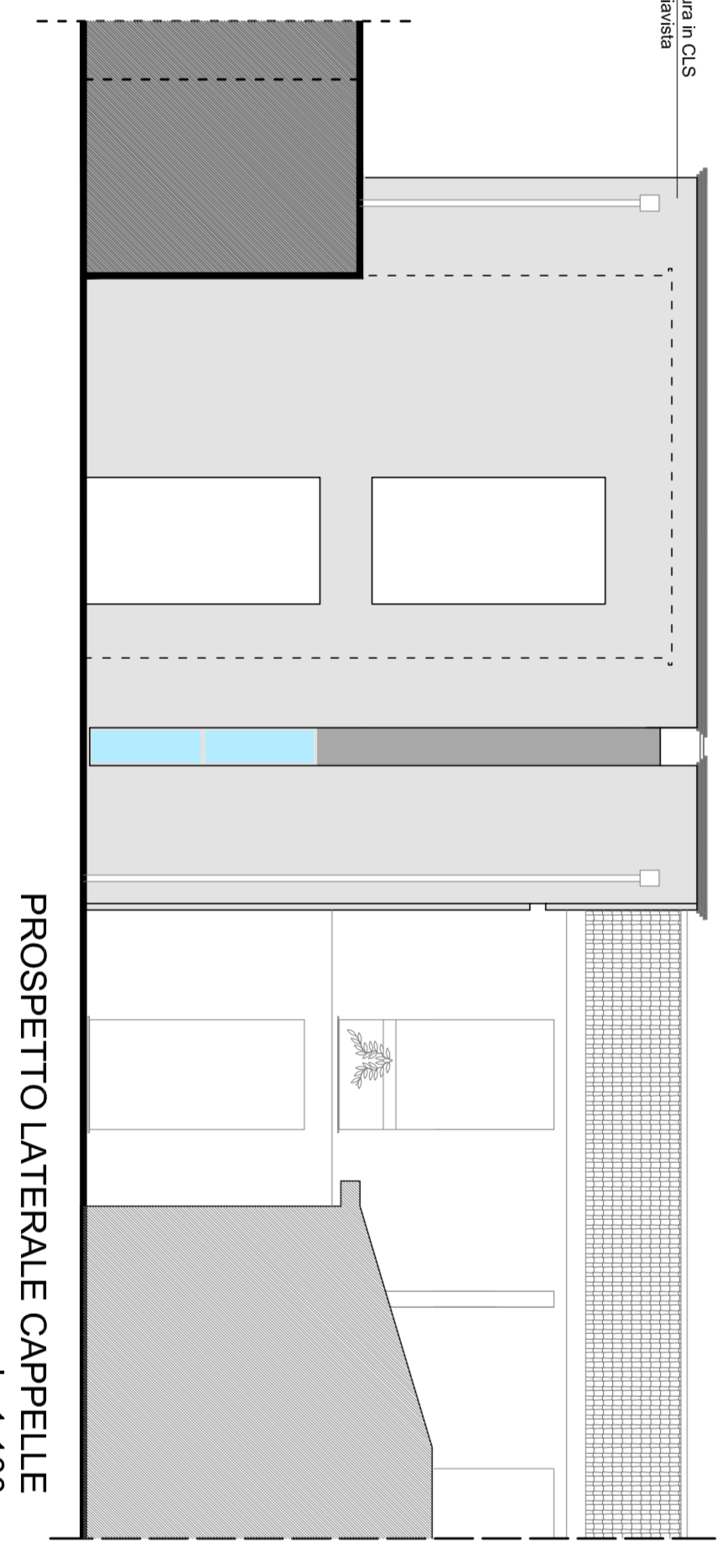
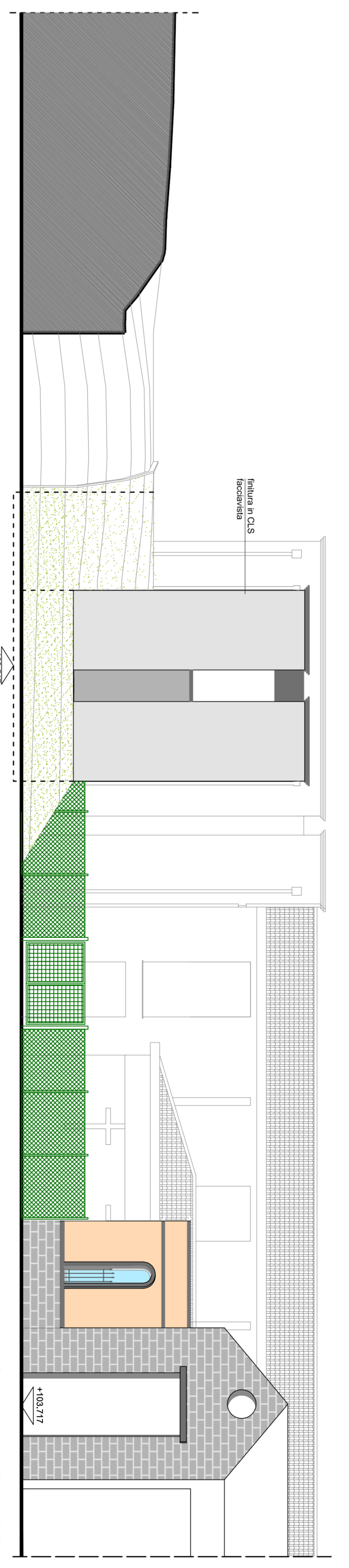
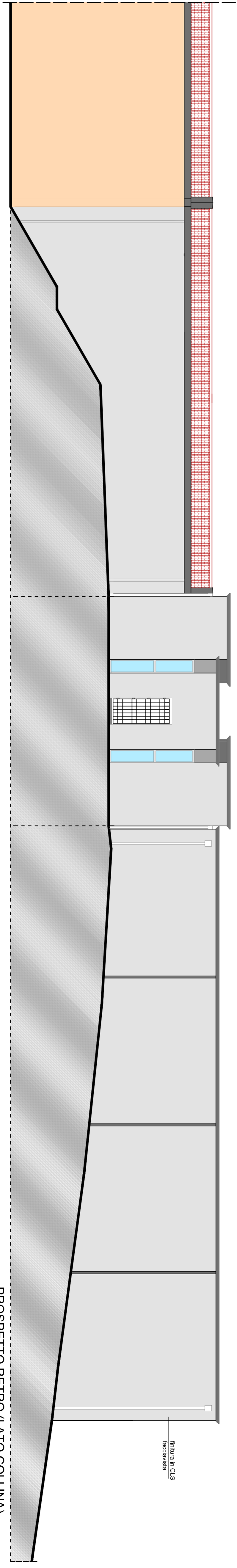
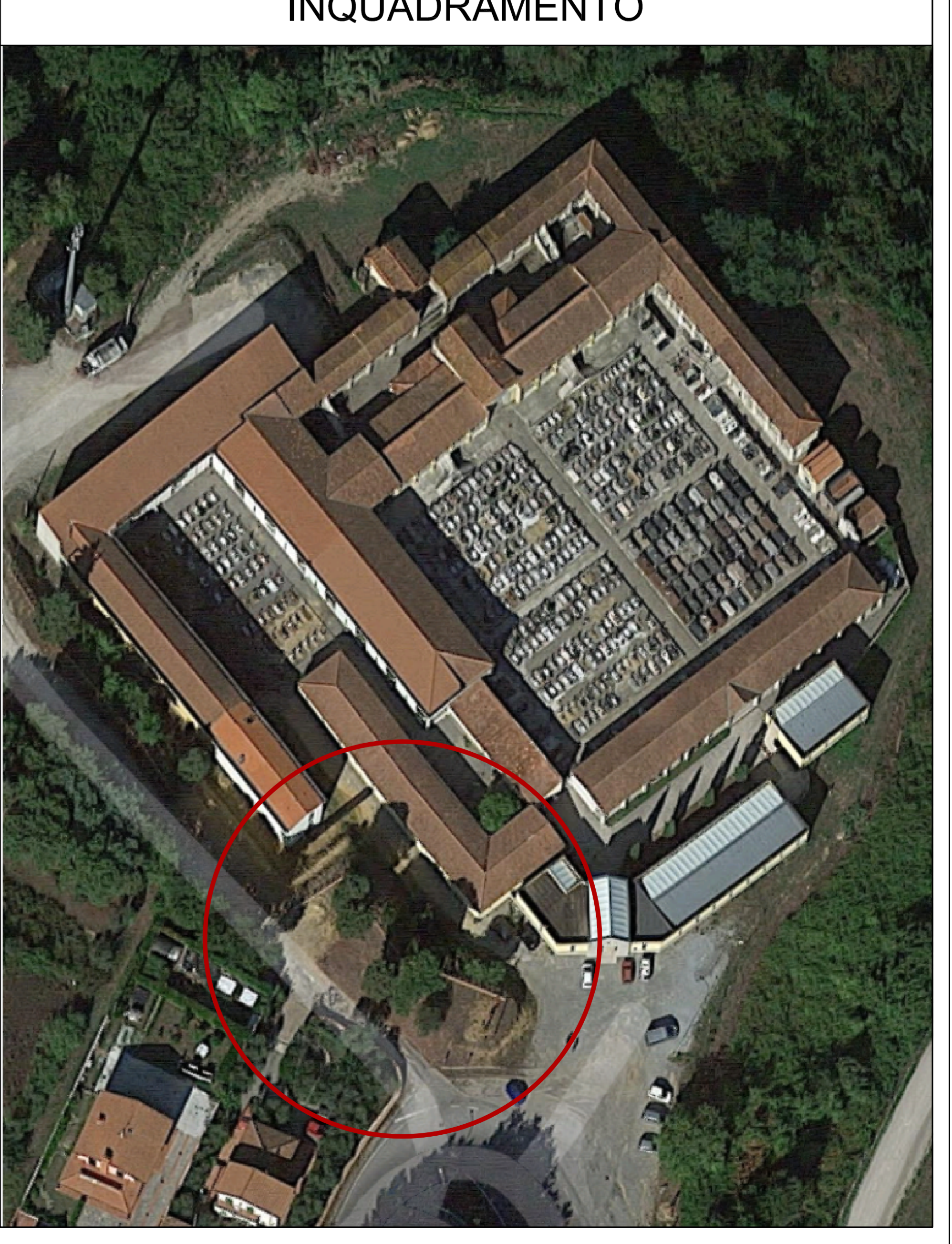
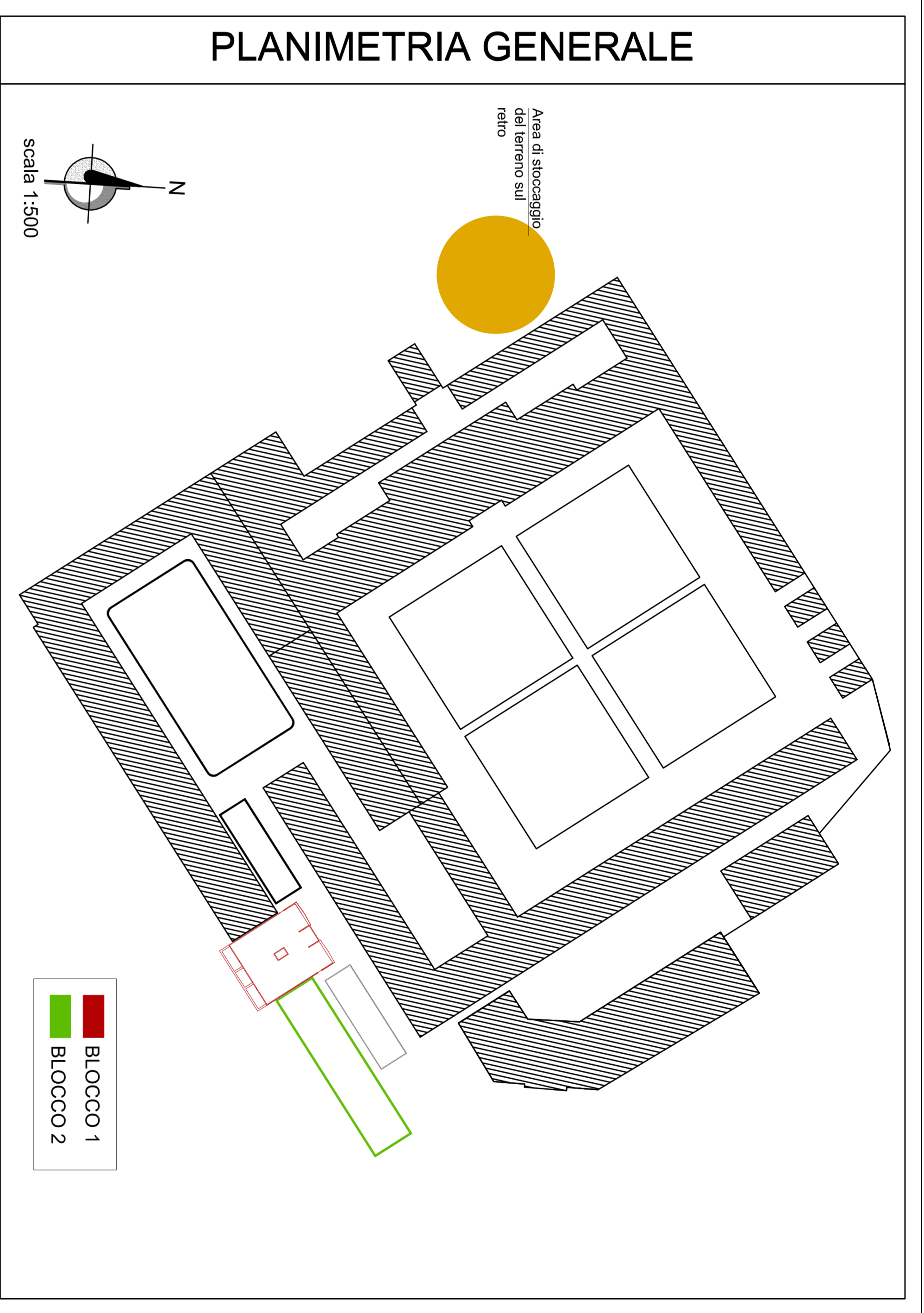


C.I.S. FACCIA VISTA

C.I.S. NON FACCIA VISTA



NOTA: Si precisa che le innovazioni in questo progetto in relazione alla realizzazione dello stato grezzo, limitatamente alle opere e ai materiali indicati nel computo metrico in relazione all'opera, si riserva la possibilità di variazioni in corso d'opera ai sensi dell'art. 186 comma 1 lettera e) del D.lgs. 50/2016. L'elenco prezzi di progetto risulta pertanto comprensivo di tutta la voce di misura. PRESENTI A OPERE O A MATERIALI NON CONTENUTI NEL COMPUTO METRICO SONO INDICATI PER COMPLETARE, ovvero per consentire una migliore comprensione dello sviluppo complessivo del cantiere. Le variazioni anche alle opere e nei materiali sono oggetto di modifica dell'importo contrattuale.

SETTORE 3 - UFFICIO LAVORI PUBBLICI

COMUNE DI SANTA MARIA A MONTE
 Provincia di Pisa

AMPLIAMENTO CIMITERO SANTA MARIA A MONTE
 - LOTTO 1 -
 PROGETTO DEFINITIVO ESECUTIVO

UBICAZIONE: VIA QUERCE

PIANTE - PROSPETTI - stato di progetto -
 Maggio 2017

A16

RESPONSABILI DELL'INCARICO:
 PROGETTISTA E DIRETTORE LAVORI:
 COLLABORATORI ALLA PROIEZIONE:
 GEOMETRA
 COLLABORATORE STATICO:
 COLLABORATORE DELLA SICUREZZA

Dot. Ing. Massimo Landini
 Servizio LL.PP. Comune di Santa Maria a Monte
 Dot. Ing. Nico Marchetti - Dot. Ing. Alessandro Vercellati
 Servizio LL.PP. Comune di Santa Maria a Monte
 Dot. Geom. Alessandro Giannelli
 Servizio LL.PP. Comune di Santa Maria a Monte
 Dot. Ing. Luciano Pavesenti
 Servizio LL.PP. Comune di Santa Maria a Monte
 Dot. Ing. Alessandro Vercellati